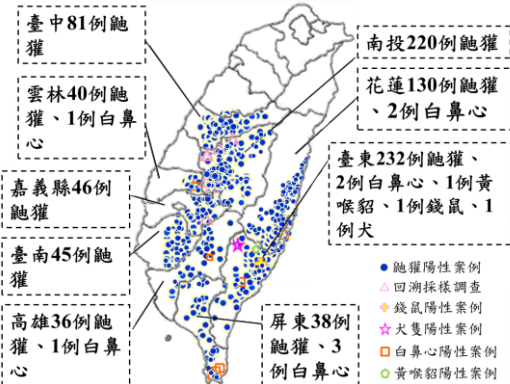


# 111年3月狂犬病監測結果

本月(3月1日至3月31日)接獲畜衛所、興大與屏科大通報118件動物狂犬病監測檢驗結果，其中鼬獾3例為陽性，案例分布地區分別為雲林縣古坑鄉1例、屏東縣內埔鄉1例及獅子鄉1例，歷年總計案例發生地區為9縣市88鄉鎮。

## 102-110年疫情狀況



- 102/9/5接獲畜衛所通報回溯性檢測之13件鼬獾，其中5例為陽性，最早1例為99年7月17日採自南投縣國姓鄉。103/12/31接獲畜衛所通報2例回溯性檢測之鼬獾狂犬病陽性案例，時間追溯至100年8月。
- 102至110年間檢驗食肉目野生動物4,072件(鼬獾2,564件)、犬貓6,073件，除868例鼬獾、1例犬、1例錢鼠、1例黃喉貂及9例白鼻心案例外，其餘檢驗結果皆為陰性。總計9縣市88鄉鎮確診鼬獾狂犬病案例。

臺中1例鼬獾

雲林1例鼬獾  
(古坑\*1)

臺南1例鼬獾

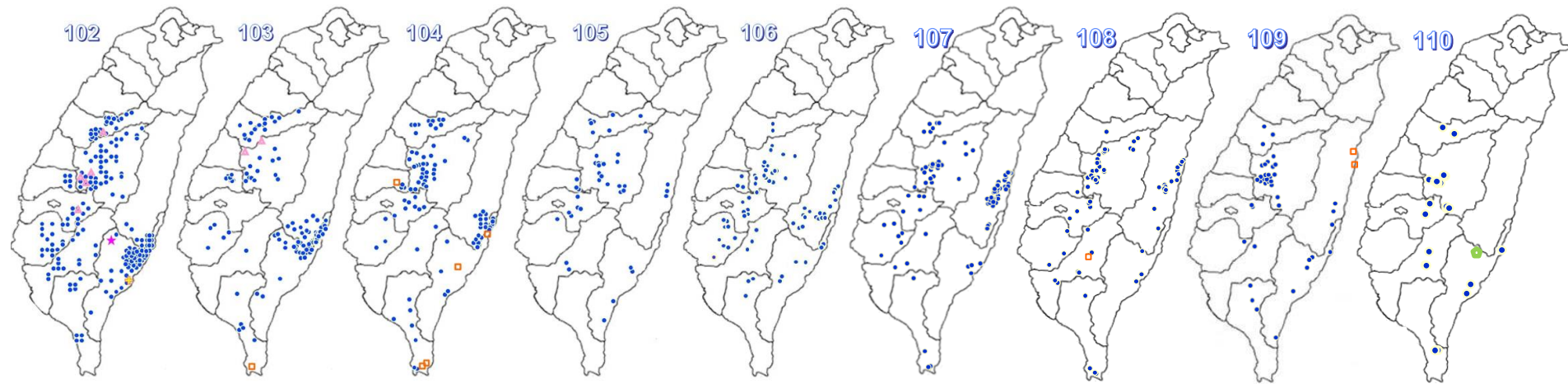
屏東3例鼬獾  
(內埔\*1、獅子\*1)

南投5例鼬獾

○ 新增鼬獾陽性案例地點  
● 鼬獾陽性案例地點

111年已檢驗食肉目野生動物81件(含鼬獾39件)、犬貓103件、蝙蝠8件、其他野生動物21件，其中11件鼬獾為陽性案例，其餘檢驗結果皆為陰性。歷年總計9縣市88鄉鎮確診狂犬病案例。另有邊境及其他檢體1件。

- 鼬獾陽性案例
- △ 回溯採樣調查
- ✦ 錢鼠陽性案例
- ☆ 犬隻陽性案例
- 白鼻心陽性案例
- ◇ 黃喉貂陽性案例



- 102年總計278件陽性案例，分別為276件鼬獾、1件犬及1件錢鼠。總計9縣市59鄉鎮出現確診狂犬病案例。
- 103年總計148件陽性案例，分別為147件鼬獾及1件白鼻心。總計9縣市63鄉鎮出現確診狂犬病案例。
- 104年總計 93件陽性案例，分別為 88件鼬獾及5件白鼻心。總計9縣市72鄉鎮出現確診狂犬病案例。
- 105年總計 42件陽性案例，皆為鼬獾。總計9縣市77鄉鎮出現確診狂犬病案例。
- 106年總計 70件陽性案例，皆為鼬獾。總計9縣市79鄉鎮出現確診狂犬病案例。
- 107年總計110件陽性案例，皆為鼬獾。總計9縣市84鄉鎮出現確診狂犬病案例。
- 108年總計 73件陽性案例，分別為72件鼬獾及1件白鼻心。總計9縣市84鄉鎮出現確診狂犬病案例。
- 109年總計 42件陽性案例，分別為40件鼬獾及2件白鼻心。總計9縣市88鄉鎮出現確診狂犬病案例。
- 110年總計 24件陽性案例，分別為23件鼬獾及1件黃喉貂。總計9縣市88鄉鎮出現確診狂犬病案例。



## 102年至111年動物狂犬病抗原監測數量統計

動物別	102年		103年		104年		105年		106年		107年		108年		109年		110年		111年	
	檢測	陽性	檢測	陽性	檢測	陽性	檢測	陽性	檢測	陽性	檢測	陽性	檢測	陽性	檢測	陽性	檢測	陽性	檢測	陽性
犬	1,553	1 <sup>e</sup>	948	0	730	0	550	0	348	0	410	0	378	0	306	0	250	0	65(+37)	0
貓	112	0	12	0	21	0	22	0	28	0	86	0	62	0	105	0	152	0	38(+14)	0
蝙蝠	64	0	120	0	95	0	103	0	112	0	125	0	115	0	91	0	77	0	8(+6)	0
食肉目 野生動物	1,019 <sup>a</sup>	276 <sup>b</sup>	306 <sup>a</sup>	148 <sup>b,f</sup>	321 <sup>a</sup>	93 <sup>b,f</sup>	223 <sup>a</sup>	42 <sup>b</sup>	374 <sup>a</sup>	70 <sup>b</sup>	496 <sup>a</sup>	110 <sup>b</sup>	456 <sup>a</sup>	73 <sup>b,f</sup>	513 <sup>a</sup>	42 <sup>b,f</sup>	364 <sup>a</sup>	24 <sup>b,g</sup>	81(+49) <sup>a</sup>	11(+3) <sup>b</sup>
其他 野生動物	341 <sup>c</sup>	1 <sup>d</sup>	28 <sup>c</sup>	0	35 <sup>c</sup>	0	23 <sup>c</sup>	0	28 <sup>c</sup>	0	85 <sup>c</sup>	0	92 <sup>c</sup>	0	137 <sup>c</sup>	0	109 <sup>c</sup>	0	21(+11) <sup>c</sup>	0
邊境及 其他動物	--	--	--	--	--	--	--	--	--	--	17	0	54	0	5	0	5	0	1(+1)	0
總計	3,089	278	1,414	148	1,202	93	921	42	890	70	1,219	110	1,157	73	1,157	42	957	24	214(+118)	11(+3)

註

\*括號內數字為本月新增數量

a. 食肉目野生動物共檢測**4,153**件：

鼬獾**2,603**件、白鼻心**1,202**件、麝香貓**31**件、食蟹獾**191**件、黃鼠狼**10**件、貂**19**件、水獺**26**件、臺灣黑熊**2**件、石虎**69**件。

b. 鼬獾陽性案例共**879**件：南投**225**件(魚池\*14、鹿谷\*55、水里\*23、國姓\*17、仁愛\*14、信義\*16、竹山\*30、草屯\*5、埔里\*12、中寮\*15、集集\*23、南投市\*1)、臺中**82**件(新社\*14、霧峰\*8、東勢\*15、太平\*16、大里\*1、和平\*17、北屯\*7、豐原\*3、后里\*1)、雲林**41**件(古坑\*39、斗六\*1、林內\*1)、嘉義縣**46**件(梅山\*8、番路\*15、竹崎\*8、阿里山\*4、中埔\*7、大埔\*3、大林\*1)、臺南**46**件(南化\*9、楠西\*5、六甲\*2、大內\*2、龍崎\*4、左鎮\*4、東山\*6、柳營\*2、關廟\*4、白河\*5、玉井\*3)、高雄**36**件(田寮\*3、美濃\*3、燕巢\*1、旗山\*4、六龜\*8、阿蓮\*1、甲仙\*3、杉林\*3、茂林\*1、內門\*1、那瑪夏\*3、桃源\*5)、屏東**41**件(霧台\*1、瑪家\*7、獅子\*13、牡丹\*2、恆春\*8、泰武\*2、枋寮\*1、春日\*1、三地門\*3、高樹\*1、內埔\*2)、花蓮**130**件(卓溪\*14、玉里\*18、富里\*22、豐濱\*11、瑞穗\*17、光復\*27、鳳林\*4、萬榮\*3、壽豐\*14)、臺東**232**件(東河\*52、臺東市\*2、成功\*86、海端\*8、池上\*33、關山\*4、延平\*2、卑南\*13、鹿野\*8、達仁\*4、長濱\*17、太麻里鄉\*2、大武\*1)。

c. 其他野生動物檢體：鮑鱧**204**件、松鼠**285**件、飛鼠**22**件、家鼠**83**件、鼯鼠**4**件、蜜袋鼯**8**件、臺灣獼猴**35**件、臺灣長鬃山羊**2**件、臺灣煙尖鼠**1**件、山鼠**1**件、山羌**73**件、山豬**1**件、田鼠**3**件、小黃腹鼠**16**件、土撥鼠**2**件、穿山甲**120**件、鼠**20**件、臺灣野兔**2**件、野生穴兔**1**件、羊**6**件、梅花鹿**3**件、兔子**5**件、黃鼠**5**件、倉鼠**1**件、鳥**5**件、野生水牛**12**件、臺灣水鹿**1**件。

d. 102年7月30日確診錢鼠陽性案例**1**例(臺東市)。

e. 102年9月10日確診**1**例被鼬獾咬傷後隔離觀察之幼犬陽性案例(臺東海端)。

f. 白鼻心陽性案例共**9**件：103年陽性案例**1**例(恆春\*1)、104年陽性案例**5**例(恆春\*2、長濱\*1、鹿野\*1、古坑\*1)、

108年陽性案例**1**例(六龜\*1)、109年陽性案例**2**例(花蓮市\*1、壽豐\*1)

g. 黃喉貂陽性案例共**1**件：110年陽性案例**1**例(海端\*1)

## 111年食肉目野生動物狂犬病監測情形一覽表

動物別	檢測件數	陽性	動物別	檢測件數	陽性
鼬獾	<b>39(+22)</b>	<b>11(+3)</b>	白鼻心	<b>26(+19)</b>	<b>0</b>
麝香貓	<b>0</b>	<b>0</b>	黃鼠狼	<b>1(+1)</b>	<b>0</b>
食蟹獾	<b>8(+7)</b>	<b>0</b>	貂	<b>2</b>	<b>0</b>
水獺	<b>1</b>	<b>0</b>	臺灣黑熊	<b>0</b>	<b>0</b>
石虎	<b>4</b>	<b>0</b>			

依據畜衛所、興大及屏科大通報檢驗結果統計

\*括號內數字為本月新增數量

## 111年3月野生動物狂犬病監測列表

序號	送檢日期	縣市	鄉鎮	動物別	FAT 檢測結果	確診日期 <sup>註1</sup>
1	3月1日	新北市	烏來區	蝙蝠	(-)	3月3日
2	3月1日	臺北市	中山區	蝙蝠	(-)	3月3日
3	3月7日	連江縣	南竿鄉	鮑鯢	(-)	3月10日
4	3月7日	連江縣	南竿鄉	鮑鯢	(-)	3月10日
5	3月7日	連江縣	南竿鄉	鮑鯢	(-)	3月10日
6	3月14日	桃園市	龍潭區	蝙蝠	(-)	3月17日
7	3月14日	臺北市	文山區	蝙蝠	(-)	3月17日
8	3月16日	花蓮縣	玉里鎮	松鼠	(-)	3月17日
9	3月22日	苗栗縣	頭份市	穿山甲	(-)	3月24日
10	3月18日	花蓮縣	玉里鎮	松鼠	(-)	3月24日
11	3月24日	臺東縣	延平鄉	穿山甲	(-)	3月24日
12	3月24日	臺東縣	池上鄉	蝙蝠	(-)	3月24日
13	3月21日	臺北市	文山區	蝙蝠	(-)	3月24日
14	3月24日	臺東縣	東河鄉	松鼠	(-)	3月31日

註1：依據畜衛所、興大及屏科大通報檢驗結果統計。

## 111年3月野生動物狂犬病監測列表

序號	送檢日期	縣市	鄉鎮	動物別	FAT 檢測結果	確診日期 <sup>註1</sup>
15	3月25日	桃園市	楊梅區	松鼠	(-)	3月31日
16	3月1日	南投縣	信義鄉	臺灣水鹿	(-)	3月31日
17	3月18日	南投縣	南投市	松鼠	(-)	3月31日
18	2月24日	花蓮縣	光復鄉	白鼻心	(-)	3月3日
19	3月5日	苗栗縣	三義鄉	鼬獾	(-)	3月10日
20	3月4日	嘉義縣	中埔鄉	食蟹獾	(-)	3月10日
21	3月4日	臺北市	士林區	白鼻心	(-)	3月10日
22	3月4日	臺東縣	長濱鄉	食蟹獾	(-)	3月10日
23	3月3日	臺東縣	臺東市	白鼻心	(-)	3月10日
24	3月10日	臺東縣	東河鄉	食蟹獾	(-)	3月17日
25	3月18日	南投縣	信義鄉	黃鼠狼	(-)	3月24日
26	3月18日	新竹縣	不詳	鼬獾	(-)	3月24日
27	3月21日	臺北市	文山區	鼬獾	(-)	3月24日
28	3月21日	臺北市	文山區	鼬獾	(-)	3月24日

註1：依據畜衛所、興大及屏科大通報檢驗結果統計。



## 111年3月野生動物狂犬病監測列表

序號	送檢日期	縣市	鄉鎮	動物別	FAT 檢測結果	確診日期 <sup>註1</sup>
29	3月18日	臺中市	豐原區	白鼻心	(-)	3月24日
30	3月23日	臺北市	文山區	鼬獾	(-)	3月24日
31	3月8日	屏東縣	萬巒鄉	食蟹獾	(-)	3月24日
32	3月8日	屏東縣	長治鄉	白鼻心	(-)	3月24日
33	3月8日	屏東縣	潮州鎮	白鼻心	(-)	3月24日
34	3月24日	屏東縣	內埔鄉	白鼻心	(-)	3月31日
35	3月25日	花蓮縣	壽豐鄉	鼬獾	(-)	3月31日
36	3月25日	花蓮縣	光復鄉	白鼻心	(-)	3月31日
37	3月29日	南投縣	水里鄉	鼬獾	(-)	3月31日
38	3月25日	臺中市	神岡區	白鼻心	(-)	3月31日
39	3月3日	苗栗縣	卓蘭鎮	鼬獾	(-)	3月31日
40	3月3日	苗栗縣	泰安鄉	鼬獾	(-)	3月31日
41	3月3日	苗栗縣	卓蘭鎮	鼬獾	(-)	3月31日
42	3月3日	苗栗縣	泰安鄉	鼬獾	(-)	3月31日

註1：依據畜衛所、興大及屏科大通報檢驗結果統計。





## 111年3月野生動物狂犬病監測列表

序號	送檢日期	縣市	鄉鎮	動物別	FAT 檢測結果	確診日期 <sup>註1</sup>
43	3月3日	苗栗縣	三義鄉	鼬獾	(-)	3月31日
44	3月3日	苗栗縣	三義鄉	鼬獾	(-)	3月31日
45	3月3日	苗栗縣	泰安鄉	鼬獾	(-)	3月31日
46	3月3日	苗栗縣	泰安鄉	鼬獾	(-)	3月31日
47	3月29日	苗栗縣	造橋鄉	鼬獾	(-)	3月31日
48	3月7日	新竹縣	竹東鎮	白鼻心	(-)	3月31日
49	3月14日	宜蘭縣	五結鄉	白鼻心	(-)	3月31日
50	3月14日	宜蘭縣	五結鄉	白鼻心	(-)	3月31日
51	3月14日	宜蘭縣	五結鄉	白鼻心	(-)	3月31日
52	3月16日	桃園市	龍潭區	白鼻心	(-)	3月31日
53	3月21日	苗栗縣	苗栗市	白鼻心	(-)	3月31日
54	3月21日	苗栗縣	三灣鄉	食蟹獾	(-)	3月31日
55	3月22日	宜蘭縣	蘇澳鎮	白鼻心	(-)	3月31日
56	3月23日	桃園市	觀音區	白鼻心	(-)	3月31日

註1：依據畜衛所、興大及屏科大通報檢驗結果統計。



## 111年3月野生動物狂犬病監測列表

序號	送檢日期	縣市	鄉鎮	動物別	FAT 檢測結果	確診日期 <sup>註1</sup>
57	3月29日	桃園市	龜山區	白鼻心	(-)	3月31日
58	3月28日	基隆市	安樂區	鼬獾	(-)	3月31日
59	3月29日	苗栗縣	頭份市	白鼻心	(-)	3月31日
60	3月11日	新北市	汐止區	食蟹獾	(-)	3月31日
61	3月5日	新竹縣	寶山鄉	食蟹獾	(-)	3月31日
62	3月21日	新竹市	香山區	鼬獾	(-)	3月31日
63	3月24日	嘉義縣	中埔鄉	鼬獾	(-)	3月31日
64	2月27日	屏東縣	內埔鄉	鼬獾	(+)	3月1日
65	3月8日	屏東縣	獅子鄉	鼬獾	(+)	3月10日
66	3月7日	雲林縣	古坑鄉	鼬獾	(+)	3月10日

註1：依據畜衛所、興大及屏科大通報檢驗結果統計。

## 111年3月犬貓狂犬病監測列表

序號	送檢日期	縣市	動物別	FAT 檢測結果	確診日期 <sup>註1</sup>
1	3月1日	雲林縣	貓	(-)	3月3日
2	3月1日	雲林縣	貓	(-)	3月3日
3	3月1日	雲林縣	犬	(-)	3月3日
4	3月1日	雲林縣	貓	(-)	3月3日
5	3月4日	屏東縣	犬	(-)	3月10日
6	3月8日	雲林縣	貓	(-)	3月10日
7	3月8日	雲林縣	犬	(-)	3月10日
8	3月8日	雲林縣	犬	(-)	3月10日
9	3月8日	雲林縣	貓	(-)	3月10日
10	3月10日	金門縣	犬	(-)	3月17日
11	3月11日	屏東縣	犬	(-)	3月17日
12	3月11日	花蓮縣	犬	(-)	3月17日
13	3月11日	花蓮縣	犬	(-)	3月17日
14	3月10日	花蓮縣	犬	(-)	3月17日

註1：依據畜衛所通報檢驗結果統計。

## 111年3月犬貓狂犬病監測列表

序號	送檢日期	縣市	動物別	FAT 檢測結果	確診日期 <sup>註1</sup>
15	3月10日	南投縣	犬	(-)	3月17日
16	3月10日	南投縣	犬	(-)	3月17日
17	3月10日	南投縣	犬	(-)	3月17日
18	3月10日	南投縣	犬	(-)	3月17日
19	3月10日	南投縣	犬	(-)	3月17日
20	3月10日	南投縣	犬	(-)	3月17日
21	3月10日	南投縣	犬	(-)	3月17日
22	3月10日	南投縣	犬	(-)	3月17日
23	3月10日	南投縣	犬	(-)	3月17日
24	3月18日	雲林縣	犬	(-)	3月24日
25	3月18日	雲林縣	犬	(-)	3月24日
26	3月18日	雲林縣	犬	(-)	3月24日
27	3月18日	桃園市	犬	(-)	3月24日
28	3月18日	桃園市	犬	(-)	3月24日

註1：依據畜衛所通報檢驗結果統計。

## 111年3月犬貓狂犬病監測列表

序號	送檢日期	縣市	動物別	FAT 檢測結果	確診日期 <sup>註1</sup>
29	3月18日	桃園市	犬	(-)	3月24日
30	3月18日	桃園市	犬	(-)	3月24日
31	3月18日	澎湖縣	貓	(-)	3月24日
32	3月22日	基隆市	犬	(-)	3月24日
33	3月22日	基隆市	犬	(-)	3月24日
34	3月22日	基隆市	貓	(-)	3月24日
35	3月23日	臺中市	犬	(-)	3月31日
36	3月23日	臺中市	犬	(-)	3月31日
37	3月23日	臺中市	犬	(-)	3月31日
38	3月23日	臺中市	犬	(-)	3月31日
39	3月24日	澎湖縣	貓	(-)	3月31日
40	3月24日	澎湖縣	貓	(-)	3月31日
41	3月24日	嘉義市	犬	(-)	3月31日
42	3月24日	嘉義市	犬	(-)	3月31日

註1：依據畜衛所通報檢驗結果統計。

## 111年3月犬貓狂犬病監測列表

序號	送檢日期	縣市	動物別	FAT 檢測結果	確診日期 <sup>註1</sup>
43	3月29日	臺東縣	貓	(-)	3月31日
44	3月29日	臺東縣	貓	(-)	3月31日
45	3月29日	臺東縣	貓	(-)	3月31日
46	3月29日	臺中市	犬	(-)	3月31日
47	3月29日	臺中市	犬	(-)	3月31日
48	3月29日	臺中市	犬	(-)	3月31日
49	3月29日	臺中市	犬	(-)	3月31日
50	3月24日	澎湖縣	貓	(-)	3月31日
51	3月24日	澎湖縣	貓	(-)	3月31日

註1：依據畜衛所通報檢驗結果統計。

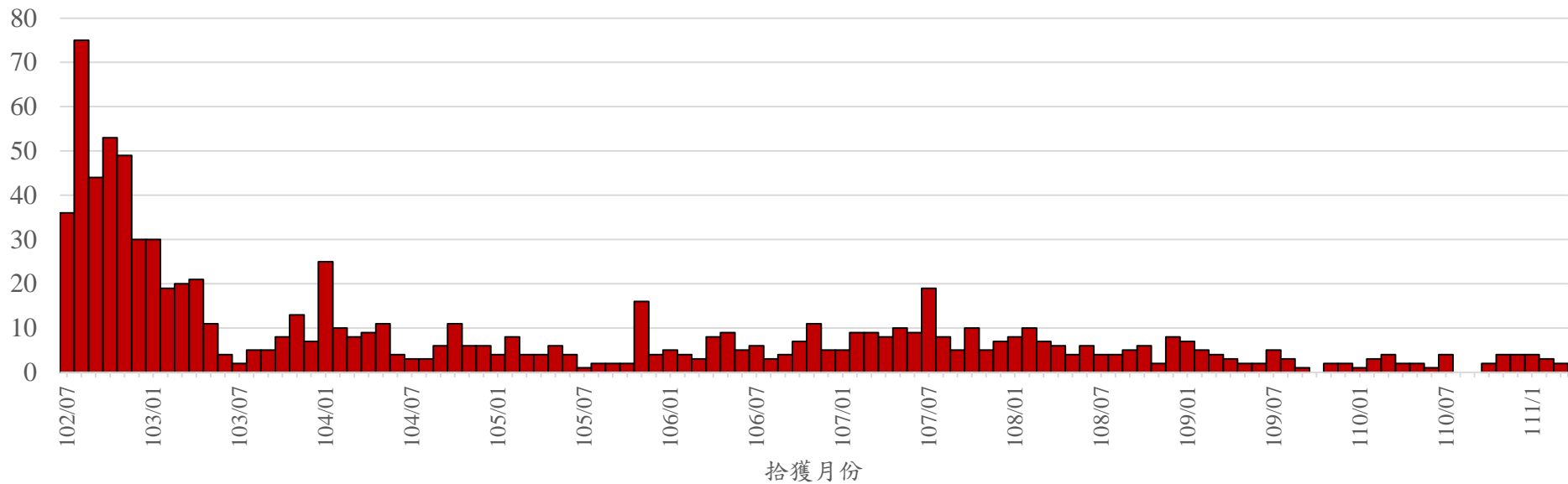
## 111年3月邊境及非野生動物狂犬病監測列表

序號	送檢日期	動物來源	動物別	FAT 檢測結果	確診日期 <sup>註1</sup>
1	3月29日	非野生	袋鼠	(-)	3月31日

註1：依據畜衛所通報檢驗結果統計。

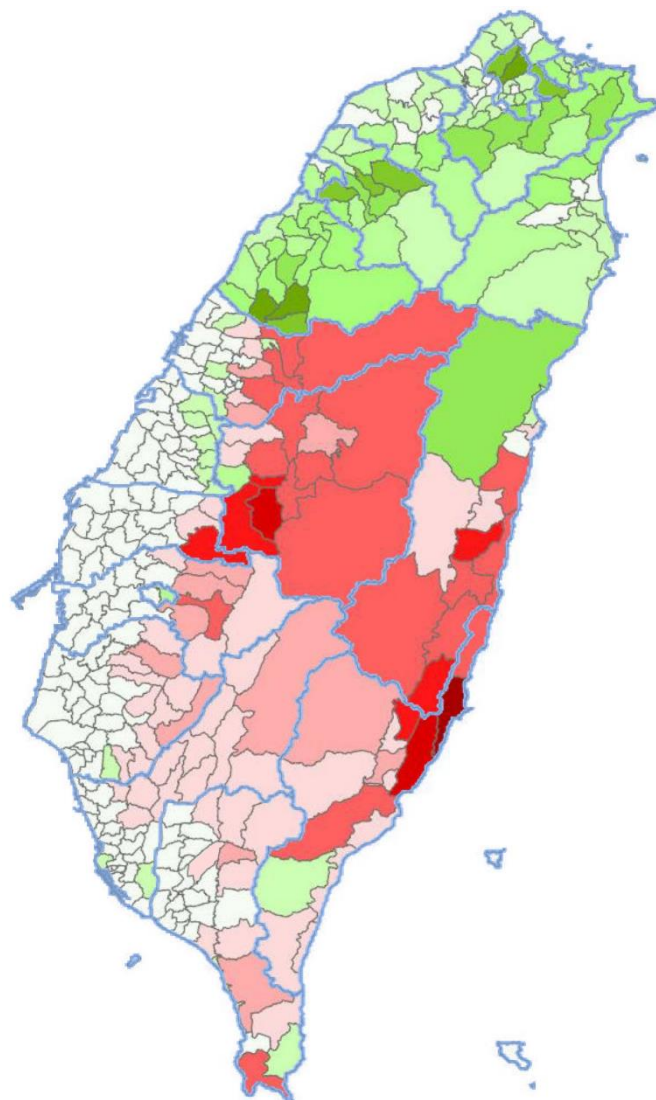


## 102至111年3月動物狂犬病陽性案例流行曲線圖





# 102至111年3月動物狂犬病陽性案例鄉鎮涵蓋9縣市88鄉鎮



- 檢出狂犬病陽性案例累積數
- 檢出陰性鼬獾案例累積數
- 無檢驗資料(鼬獾)

➤ 狂犬病陽性案例累積數

- ≤5
- 5 ~ <10
- 10 ~ <20
- 20 ~ <40
- 40 ~ <80
- ≥80

➤ 陰性鼬獾案例累積數

- ≤5
- 5 ~ <10
- 10 ~ <20
- 20 ~ <30
- 30 ~ <40
- ≥40

## 102年迄今鼬獾送檢陽性率

年度	檢測件數	陽性數	陽性率
102	831	276	33%
103	243	147	60%
104	204	88	43%
105	138	42	30%
106	236	70	30%
107	282	110	39%
108	257	72	28%
109	235	40	17%
110	137	23	17%
111(1-3月)	39	11	28%



## 102年迄今通報確診狂犬病鼬獾抓咬傷人案件共82件

縣市別	案件數	鄉鎮
臺中市	3	東勢*1、和平*2
南投縣	18	仁愛*1、水里*3、竹山*4、埔里*1、鹿谷*7、中寮*1、國姓*1
雲林縣	1	古坑*1
嘉義縣	11	竹崎*2、梅山*3、中埔*2、大林*1、番路*3
臺南市	7	白河*3、東山*1、南化*1、關廟*2
高雄市	3	杉林*1、六龜*1、旗山*1
屏東縣	8	牡丹*1、恆春*1、獅子*3、瑪家*1、泰武*1、內埔*1
花蓮縣	15	玉里*2、光復*6、卓溪*2、富里*2、瑞穗*1、豐濱*2
臺東縣	16	成功*5、池上*4、卑南*1、東河*5、鹿野*1



歷年食肉目野生動物咬傷人類別統計表

動物別	狂犬病			合計
	陽性	陰性	未捕捉到	
鼬獾	82	12	9	103
白鼻心	0	9	8	17
黃鼠狼	0	1	0	1
合計	82	22	17	121

歷年食肉目野生動物咬傷人案件數量統計表

年度	陽性	陰性	未捕捉到	合計
102	9	3	0	12
103	12	2	0	14
104	4	2	0	6
105	9	1	2	12
106	13	1	5	19
107	15	2	0	17
108	7	3	1	11
109	5	4	5	14
110	5	3	4	12
111(1-3月)	3	1	0	4
合計	82	22	17	121

